

VIOLINO II

*Sacrificium Laudis*  
*pour chœur mixte et quatuor à cordes*

Gianmartino Durighello

**A** ♩ = 72 ca

**I- FONÉ** - grido -

*(non vibrato)* 8va

*pp*

*un pò allarg., non misurato, come canto gregoriano* *a tempo*

*un poco rit. breve* *a tempo*

*mp* *ppp* *mp*

**B**

*(non vibrato)* 8va

*pp* *mp* *mf*

*mp* *meno* *più f*

*dim. . . e poco rall. . . .* *sempre più piano e rall.*

*(non vibrato)* 8va

*attacca subito "Vecchio sacrificio"*

*pp*

II- HOSTIAS  
- vecchio sacrificio -

[A] ♩ = 108 ca



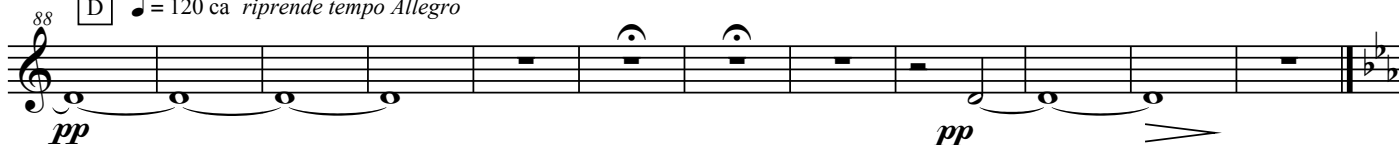
[B] Allegro ♩ = 120 ca



[C] Più lento  
♩ = 88 ca



[D] ♩ = 120 ca riprende tempo Allegro



### III - ZIKKARON

- mistero di Cristo -

A ♩ = 60 ca

100 *mp* etc. etc. sempre sfumando

102

105 (poco a poco cresc.)

109

112 *p*

117

121 poco tratt. a tempo *pp*

B

126

137

143 *mp*

150 *rall.*

IV- BERAKAH  
- nuovo sacrificio -

[A]  $\text{♩} = 108 \text{ ca}$   
quasi grido

*ff* *mf* *f*

158

*f*

162

*ff*

166

*mf* *subito p* *pizz.* *arco*

170

*mf* *rit.*

*a tempo*  
174  $\text{♩} = 108 \text{ ca}$   
*pp* *sempre più piano* *Un poco più lento* *rall.* *ppp*

*pp* *sempre più piano* *Un poco più lento* *rall.* *ppp*

*poco tratt.* [B]  $\text{♩} = 80 \text{ ca}$  *Più lento* *poco tratt.* *a tempo*

*poco tratt.* [B] *Più lento* *poco tratt.* *a tempo*

[C] *Tempo I*  $\text{♩} = 108 \text{ ca}$  *segue*  
184 2 3 0

[C] *Tempo I*  $\text{♩} = 108 \text{ ca}$  *segue*  
184 2 3 0 *mf*

[D] *pizz.* *arco* *3* *mp*

[D] *pizz.* *arco* *3* *mp*

195

*mp* *pizz.* *arco*

201  
*cresc. a poco a poco sempre cresc.*  
**f**

206  
 pizz.  
**mp**  
 arco  
**mf**

211  
**f**  
**ff**

E

218  
**mf** *cresc. a poco a poco*

223

228  
**mf**

233  
*sempre cresc. fino al ...*

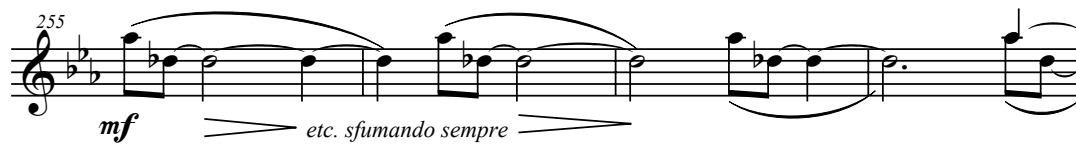
238  
**ff**

243  
*allargando molto*  
**mp** **ppp** **mp** **pp** *ma brillante*

250  
*Più lento* ♩ = 80 ca  
*a tempo (84 ca)*  
 attacca subito ESCHATON

[A] ♩ = 84 ca come carillon

V- ESCHATON  
- benedicta sit Sancta Trinitas -



[B] ♩ = 60 ca



Più mosso

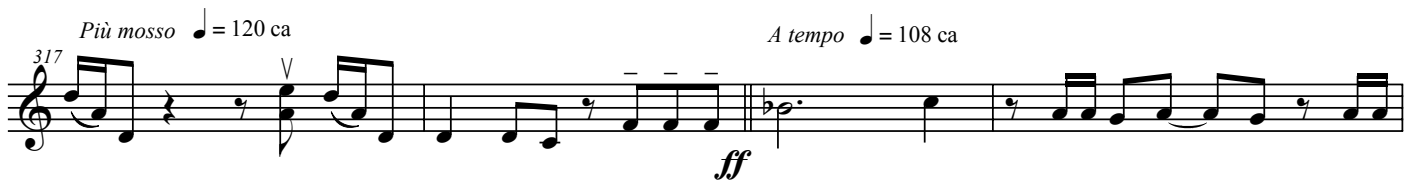
[C] ♩ = 84 ca



[D] muov. fino a ...



[E] ♩ = 108 ca



[F] ♩ = 60 ca *robusto, non troppo forte*

